



## Les grands dauphins en mer de la Manche : synthèse des actions réalisées

13 juin 2018  
Vivier sur Mer

Groupe de travail Natura 2000  
Milieux marins et cordons coquilliers

# Synthèse des actions réalisées

Suivi de la population sur le long terme  
Photo-identification,

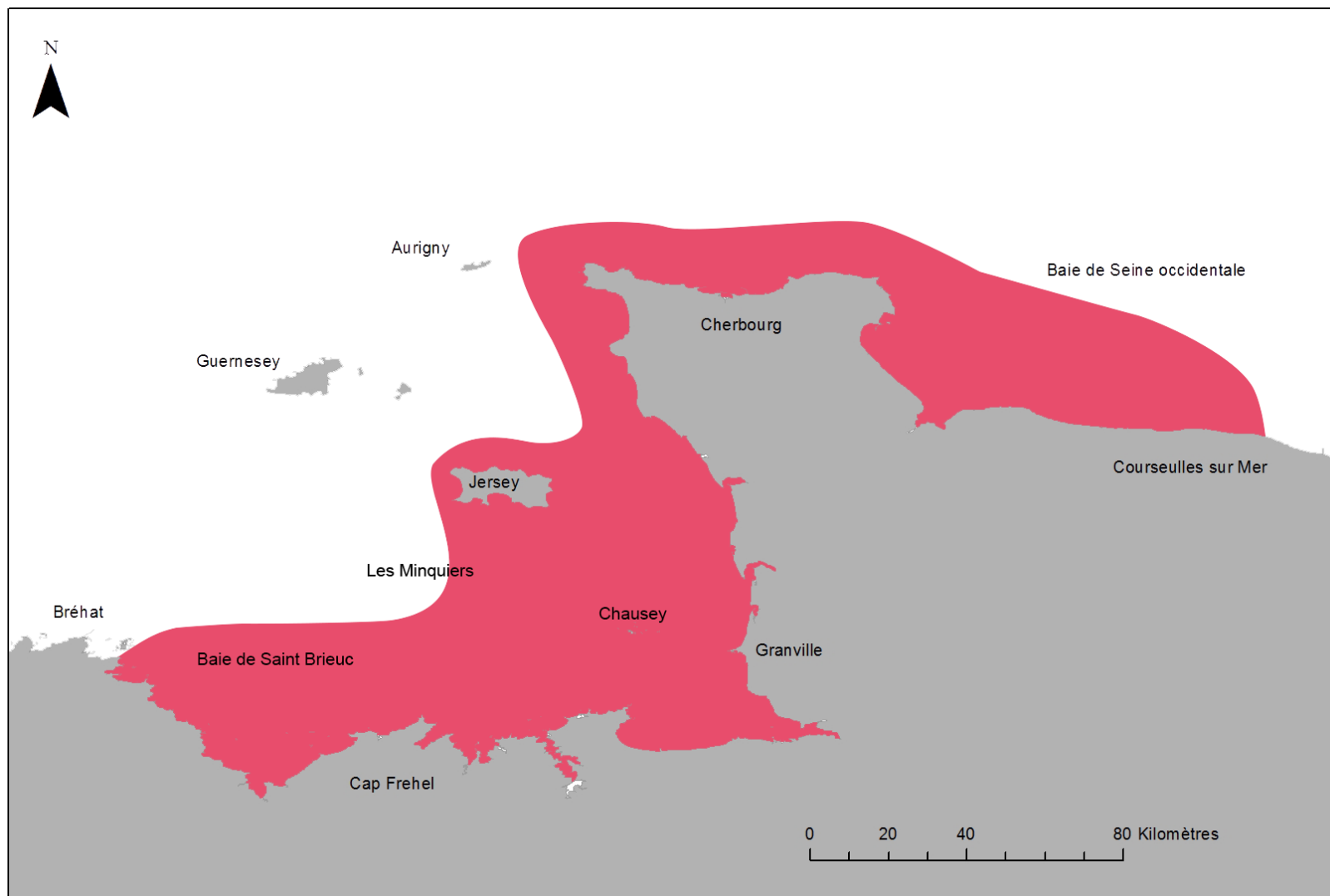
Etudes ciblées  
Génétique, régime alimentaire, contamination chimique, dérangement, méthodologie, ...

Développement d'outils  
Plateforme OBSenMER

Sensibilisation  
Conférences, expositions, affiches

# La zone d'étude

6000 km<sup>2</sup>



## Suivi de la population sur le long terme : la photo-identification

Le grand dauphin, une espèce dont les individus sont identifiables par leurs marques naturelles.

Fidélité au site.

Méthode de suivi respectueuse.





# Suivi de la population sur le long terme : la photo-identification

L'étude des images livre plus de renseignements que le terrain où tout va trop vite.

Permet un suivi individuel et dans le temps des animaux.



# Suivi de la population par photo-identification

L'étude des images livre plus de renseignements que le terrain où tout va trop vite.

Permet un suivi individuel et dans le temps des animaux.

Paramètres démographiques

Structure sociale

Utilisation du site et de l'habitat





# Suivi de la population par photo-identification

L'étude des images livre plus de renseignements que le terrain où tout va trop vite.

Permet un suivi individuel et dans le temps des animaux.

Paramètres démographiques

Structure sociale

Utilisation du site et de l'habitat



**Les rapports de suivi annuel  
sont disponibles sur notre  
site internet :**

**[www.gecc-normandie.org](http://www.gecc-normandie.org)**

# Etudes ciblées

Génétique, régime alimentaire, contamination chimique, dérangement, méthodologie, ...



## **Etudes ciblées**

Génétique, régime alimentaire, contamination chimique, dérangement, méthodologie, ...

Collaboration avec des universitaires

Stages IUT, Master1, Master 2, thèses 2010 – 2014 : Structure sociale, écologie et génétique du grand dauphin.

2016 – 2019 : Monitoring d'une population de grands dauphins sédentaires.

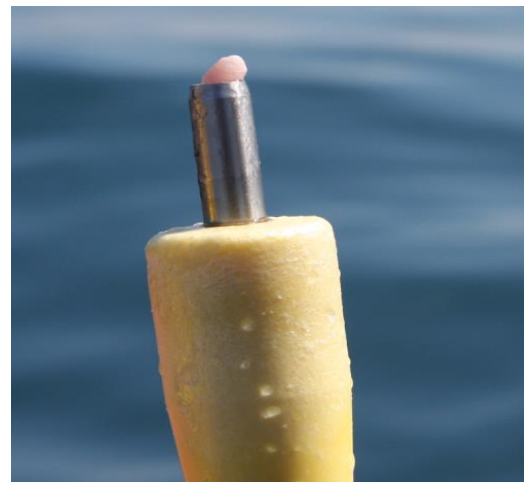
Contrat salarié

**L'ensemble des rapports et articles sont disponibles sur notre site internet :**

**[www.gecc-normandie.org](http://www.gecc-normandie.org)**

### Les biopsies

**100 biopsies**  
(100-200 mg)





### Les échoués

- 21 échoués dans GNB**
- 16 issus de la collection RNE (10-20 g)
  - 5 récents (500 g)



# Connaissance de la population

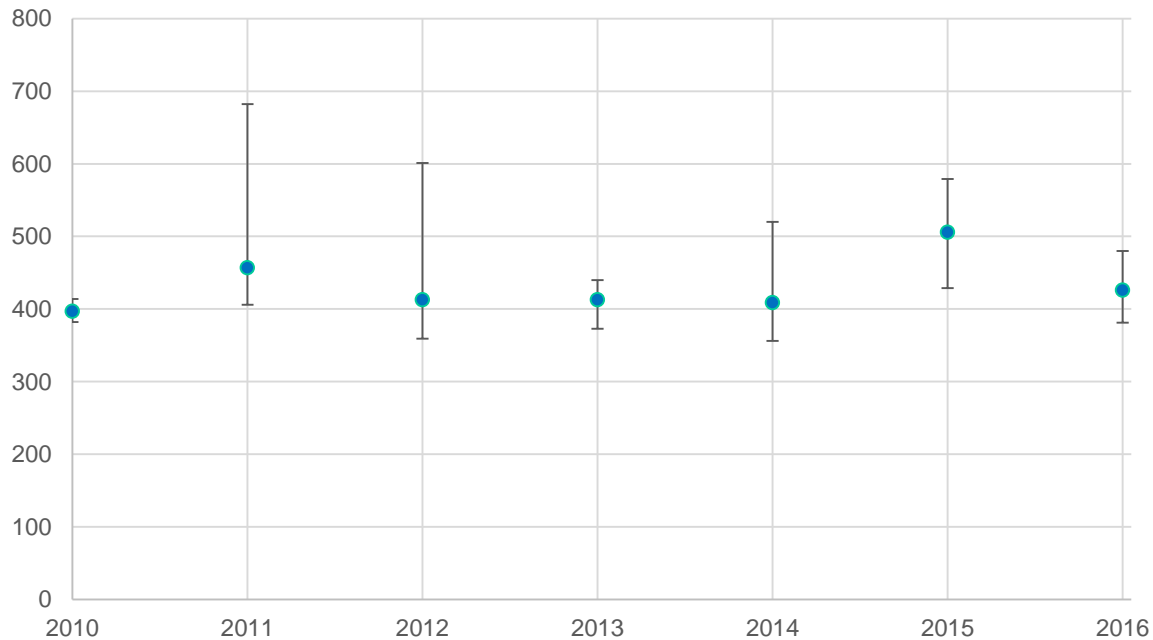
La population des grands dauphins sédentaires oscille entre 400 et 500 individus.



# L'estimation de la population

La population des grands dauphins sédentaires oscille entre

397 (IC 95% : 382-414) et 506 (IC 95% : 429-579) individus.

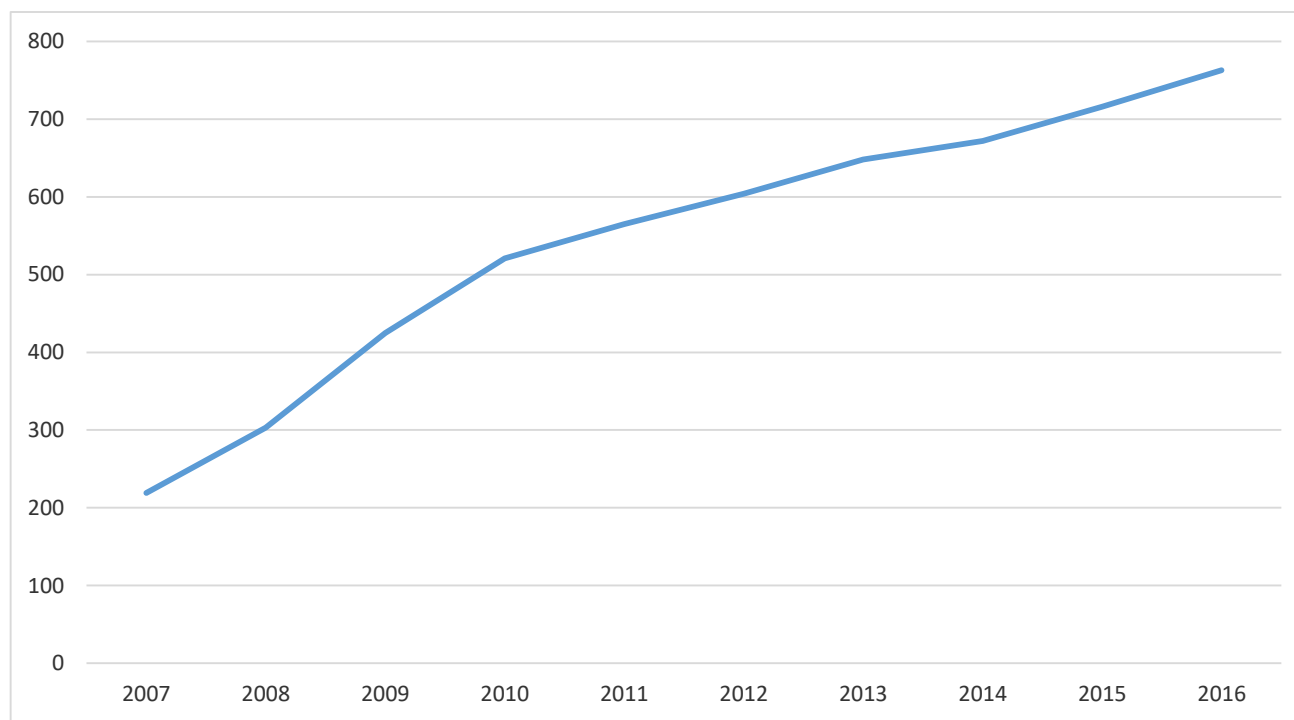


# Le catalogue

## En 2018

Le catalogue contient 763 individus.

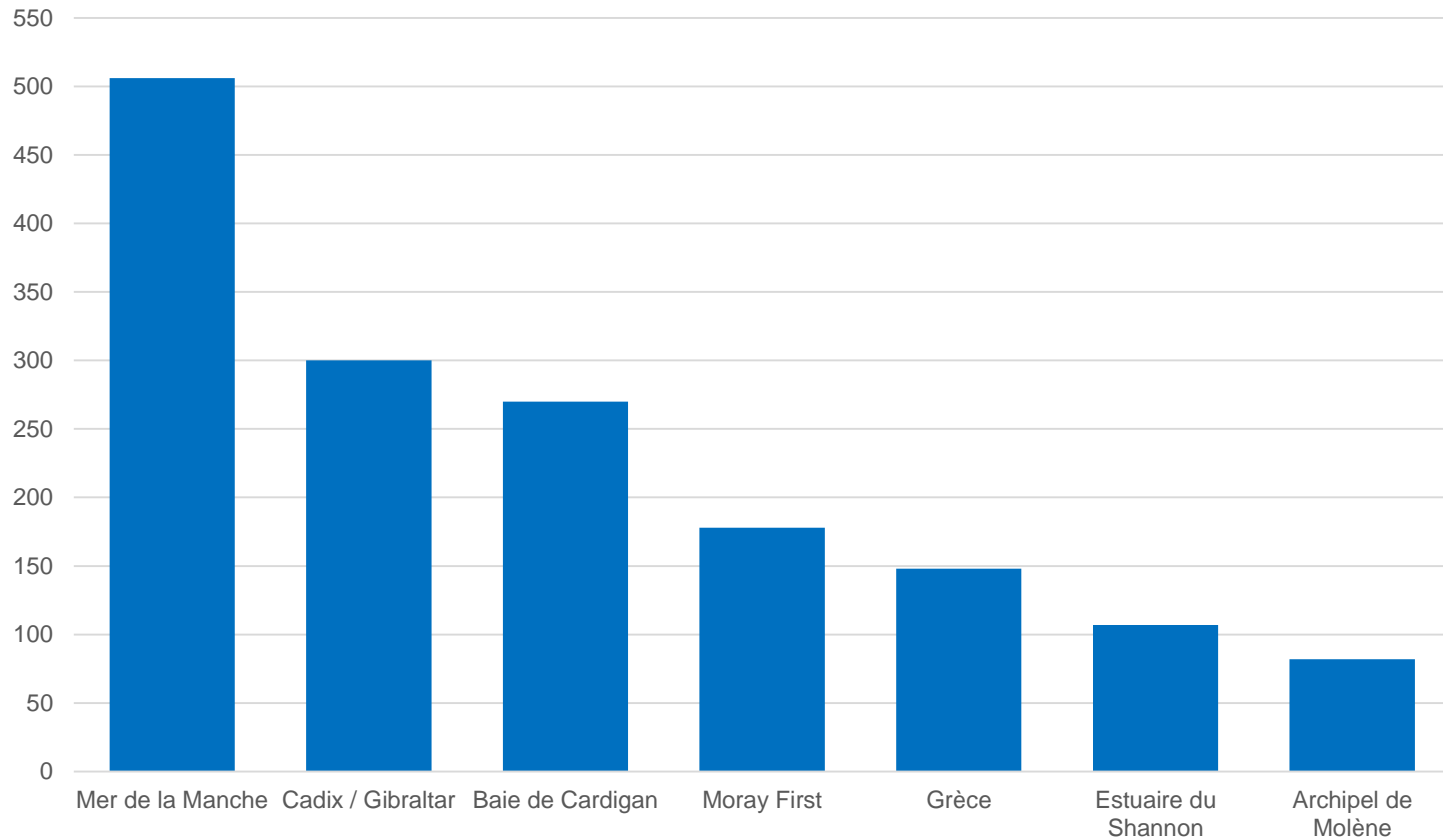
Entre 230 et 300 individus différents sont identifiés chaque année.



# L'estimation de la population

La population des grands dauphins sédentaires oscille entre

397 (IC 95% : 382-414) et 506 (IC 95% : 429-579) individus.

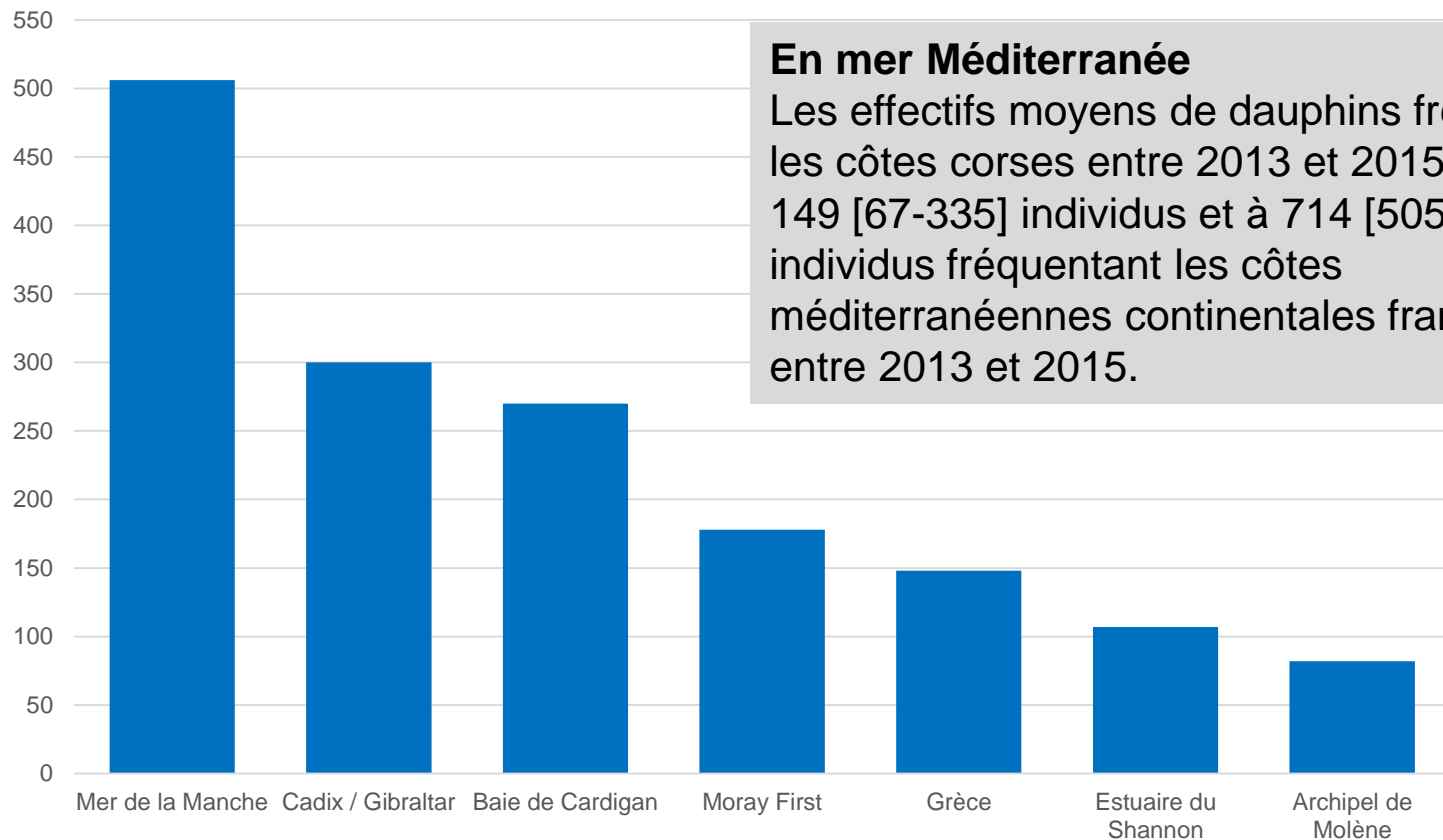


Ce qui en fait la plus importante population « étudiée » d'Europe.

# L'estimation de la population

La population des grands dauphins sédentaires oscille entre

397 (IC 95% : 382-414) et 506 (IC 95% : 429-579) individus.



## En mer Méditerranée

Les effectifs moyens de dauphins fréquentant les côtes corses entre 2013 et 2015 sont de 149 [67-335] individus et à 714 [505-992] individus fréquentant les côtes méditerranéennes continentales françaises entre 2013 et 2015.

Ce qui en fait la plus importante population « étudiée » d'Europe.



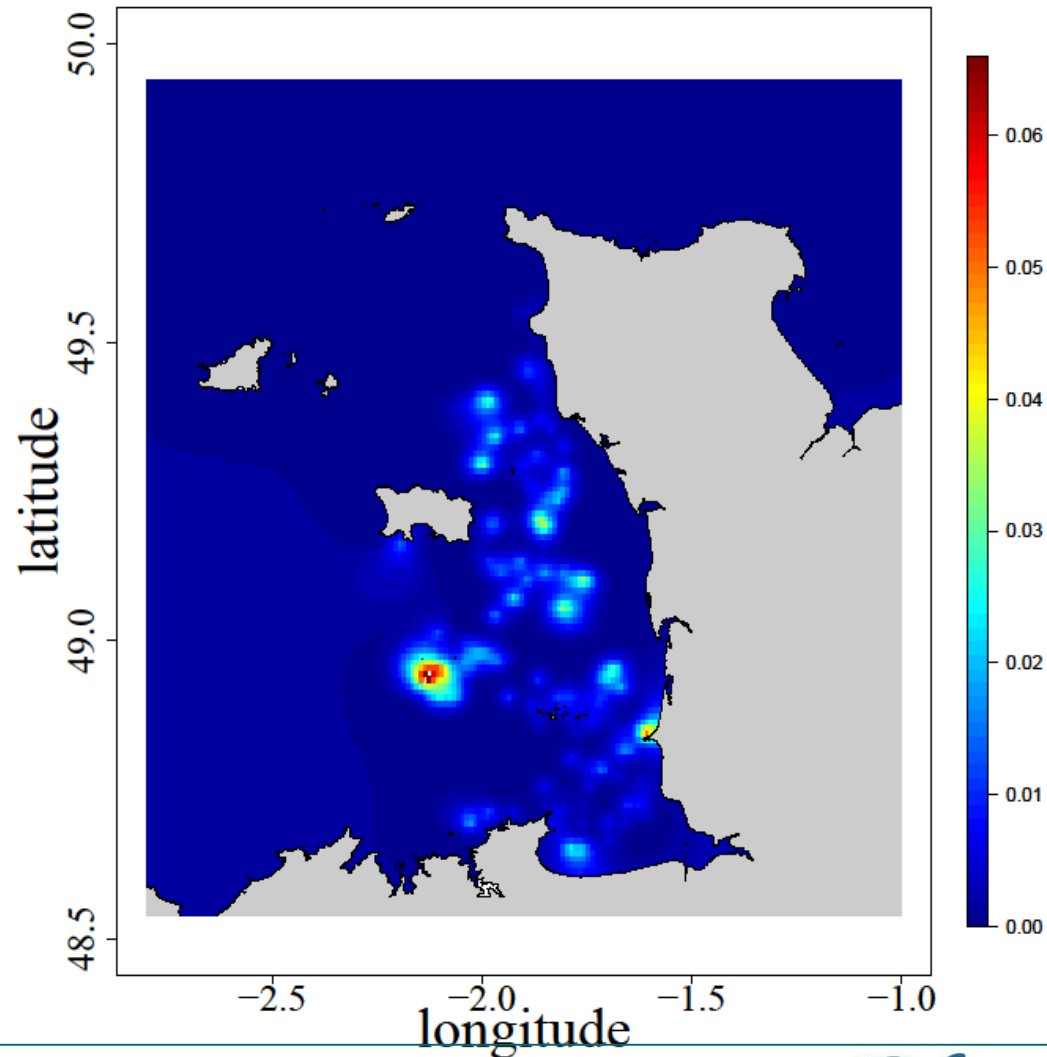
# Connaissance de la population

La population des grands dauphins sédentaires oscille entre 400 et 500 individus.

Population sédentaire et côtière, entre le rivage et l'isobathe des 20 m. Variations saisonnières

## Variation inter-saisonnière

Eté



# Connaissance de la population

La population des grands dauphins sédentaires oscille entre 400 et 500 individus.

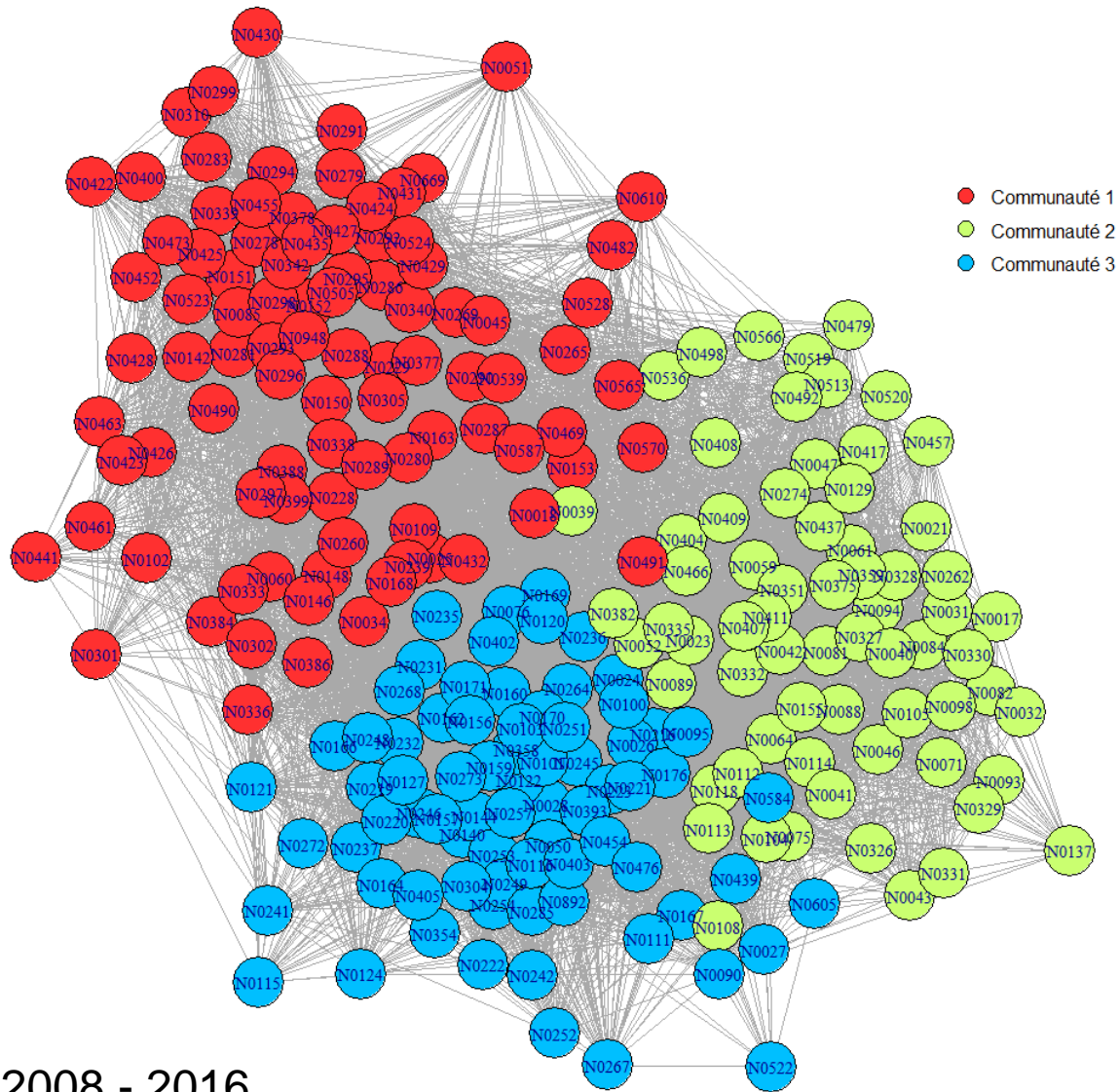
Population sédentaire et côtière, entre le rivage et l'isobathe des 20 m. Variations saisonnières

La majorité des groupes sont mixtes et comprennent entre 2 et 15 individus.

Les groupes les plus importants peuvent compter plus d'une centaine d'individus.

Population unie et structurée

## Population unie et structurée

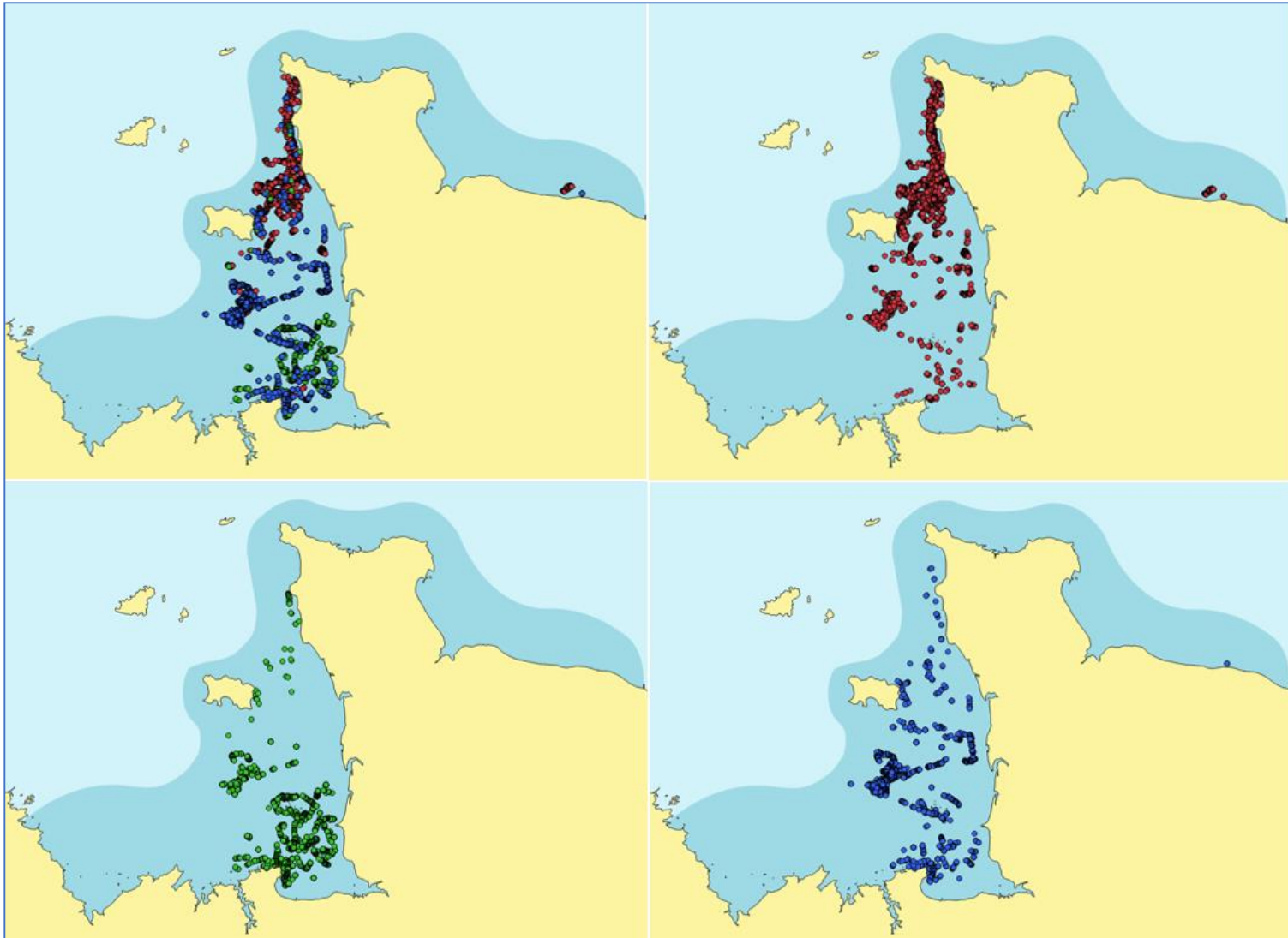


## Sociogramme 2008 - 2016

Les grands dauphins en mer de la Manche : synthèse des actions réalisées  
Groupe de travail Natura 2000 - 13 juin 2018



# Population unie et structurée



## Répartition géographique

# Connaissance de la population

La population des grands dauphins sédentaires oscille entre 400 et 500 individus.

Population sédentaire et côtière, entre le rivage et l'isobathe des 20 m. Variations saisonnières

La majorité des groupes sont mixtes et comprennent entre 2 et 15 individus.

Les groupes les plus importants peuvent compter plus d'une centaine d'individus.

Population unie et structurée

Naissances tout au long de l'année avec un pic en juillet et août.

Mortalité très importante chez les jeunes de moins de 4 ans. Un jeune sur trois passe cette limite d'âge. Au-delà, leur survie est proche de celle des adultes.

Intervalle entre deux naissances est compris entre 2 et 3 ans.

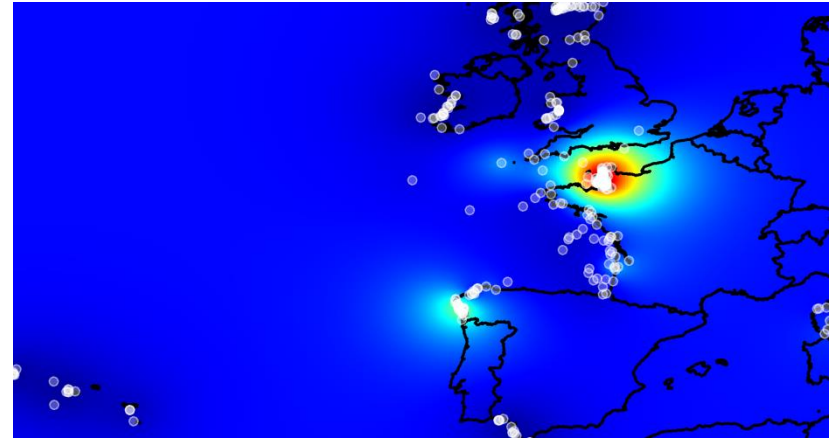
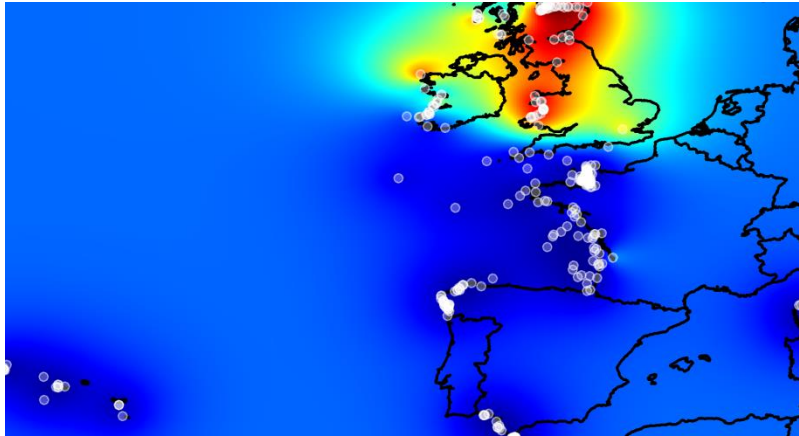
Impossible de connaître le nombre de naissances chaque année. Au maximum 23 naissances observées en 2010. Nombre de naissances dépend du nombre de photographies.

Population génétiquement isolée. Diversité génétique faible.

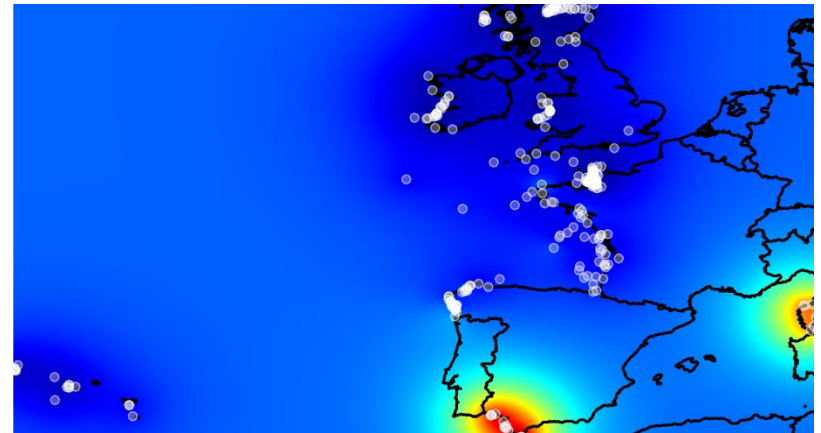
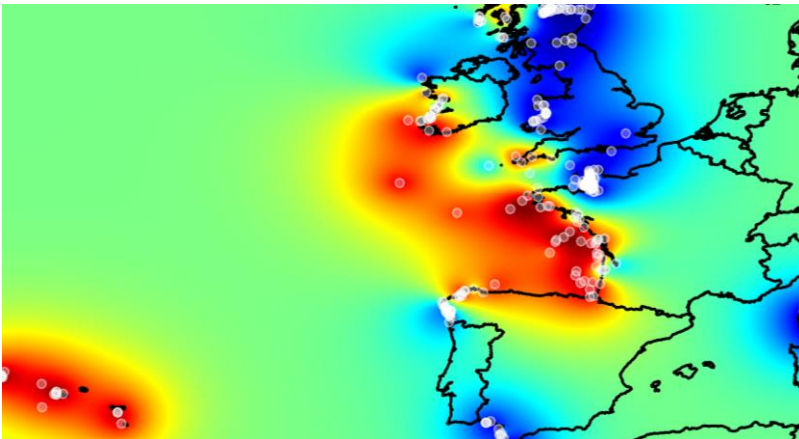
# Génétique en Atlantique nord-est

TESS – Nombre de populations = 4

2 populations côtières



2 populations pélagiques



# Connaissance de la population

La population des grands dauphins sédentaires oscille entre 400 et 500 individus.

Population sédentaire et côtière, entre le rivage et l'isobathe des 20 m. Variations saisonnières

La majorité des groupes sont mixtes et comprennent entre 2 et 15 individus.

Les groupes les plus importants peuvent compter plus d'une centaine d'individus.

Population unie et structurée

Naissances tout au long de l'année avec un pic en juillet et août.

Mortalité très importante chez les jeunes de moins de 4 ans. Un jeune sur trois passe cette limite d'âge. Au-delà, leur survie est proche de celle des adultes.

Intervalle entre deux naissances est compris entre 2 et 3 ans.

Impossible de connaître le nombre de naissances chaque année. Au maximum 23 naissances observées en 2010. Nombre de naissances dépend du nombre de photographies.

Population génétiquement isolée. Diversité génétique faible.

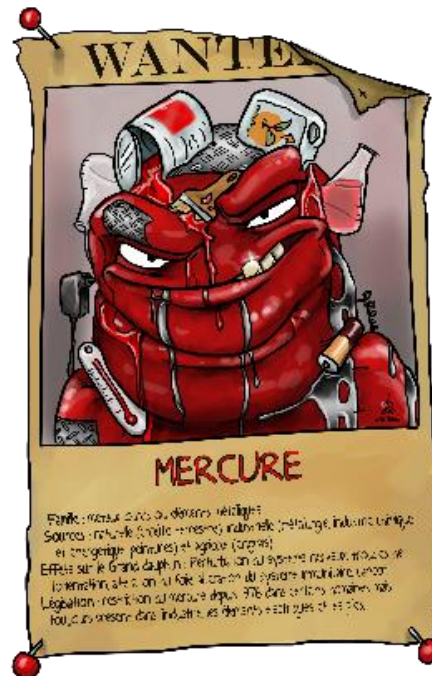
Régime alimentaire spécialisé sur les espèces benthiques : barbue, dragonnet, grondin, roussette, sole, rouget, plie.

Très forte contamination chimique

# Contamination chimique

## Pollution chimique

93 contaminants allant des polluants *historiques* bien connus que sont les POP et les éléments métalliques, aux polluants dits *émergents*, parce que nouvellement recherchés dans l'environnement, comme les phtalates, les composés perfluorés, le Bisphénol A ou les organoétains.



Les résultats obtenus confirment la forte accumulation des POP chez les grands dauphins de la zone, et plus précisément des **PCB** dont les concentrations sont largement supérieures à tous les seuils de toxicité établis dans la littérature.

Quant aux concentrations en **mercure**, elles dépassent également les valeurs seuils de toxicité et demeurent inquiétantes pour les grands dauphins, en particulier pour les jeunes dont les capacités de détoxification sont plus limitées que les adultes.

Certains mâles dépassent de 15 fois le seuil de toxicité.



## Dérangement

Développement rapide du whale watching,  
des activités de découverte - Jersey –  
Cancale - Granville



# Développement d'outils

# Développement d'outils



L'application OBSenMER est gratuite, elle fonctionne sur smartphone et sur tablette.



L'application est directement reliée au site internet

[www.obsenmer.org](http://www.obsenmer.org)

Permet de gérer les données et de paramétrer l'application



# Développement d'outils
















PHOTO DU 26/08/2017 12:04 | PHOTOGRAPHE : FRANÇOIS GALLY | STATUT : NON IDENTIFIÉES (OU PARTIELLEMENT IDENTIFIÉES)



AILERON 1

+

Angle

Gauche

Visibilité

Entier

Status

Adulte

Associé

Choix

Identifier l'individu

Utilisez ces boutons si l'individu n'est pas identifiable

MARQUÉ

LISSE

Zoom In

Zoom Out

Reset

Supprimer

Traitement non démarré

Traitement incomplet

Traitement finalisé

Contient un animal MARQUÉ / LISSE



# Sensibilisation

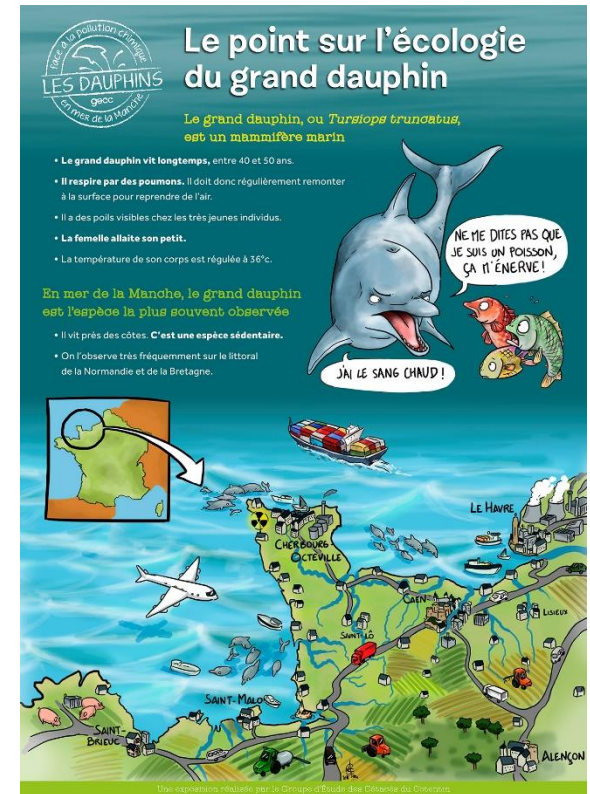
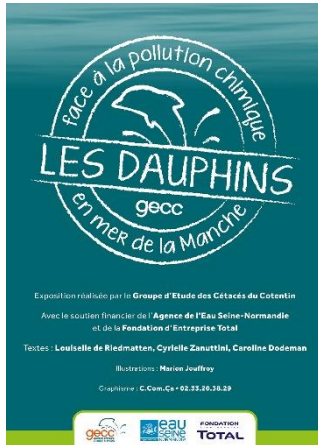
Une exposition de 17 panneaux de 120 cm x 80 cm.  
Une version papier de 50 cm x 70 cm, disponible sur demande.





# Sensibilisation

## Une exposition grand public sur l'étude (6 panneaux)

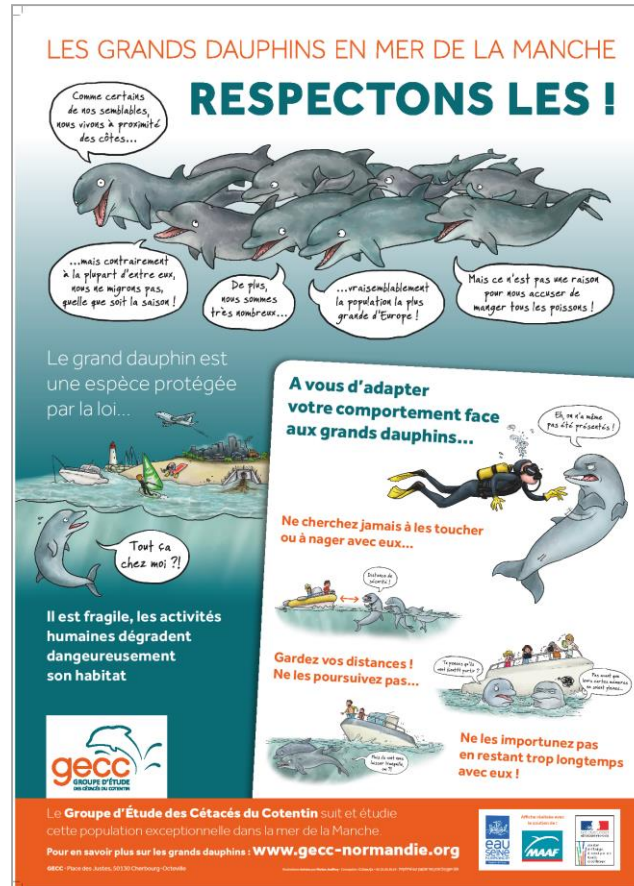


## Un livret pédagogique pour les scolaires

## Une vidéo d'animation sur le parcours d'un PCB chez les grands dauphins

# Sensibilisation

## Une affiche en 2 formats



# Les partenaires du GECC



MUSÉUM NATIONAL D'HISTOIRE NATURELLE





# Merci de votre attention

