

Comité de gestion Bois d'Ardennes



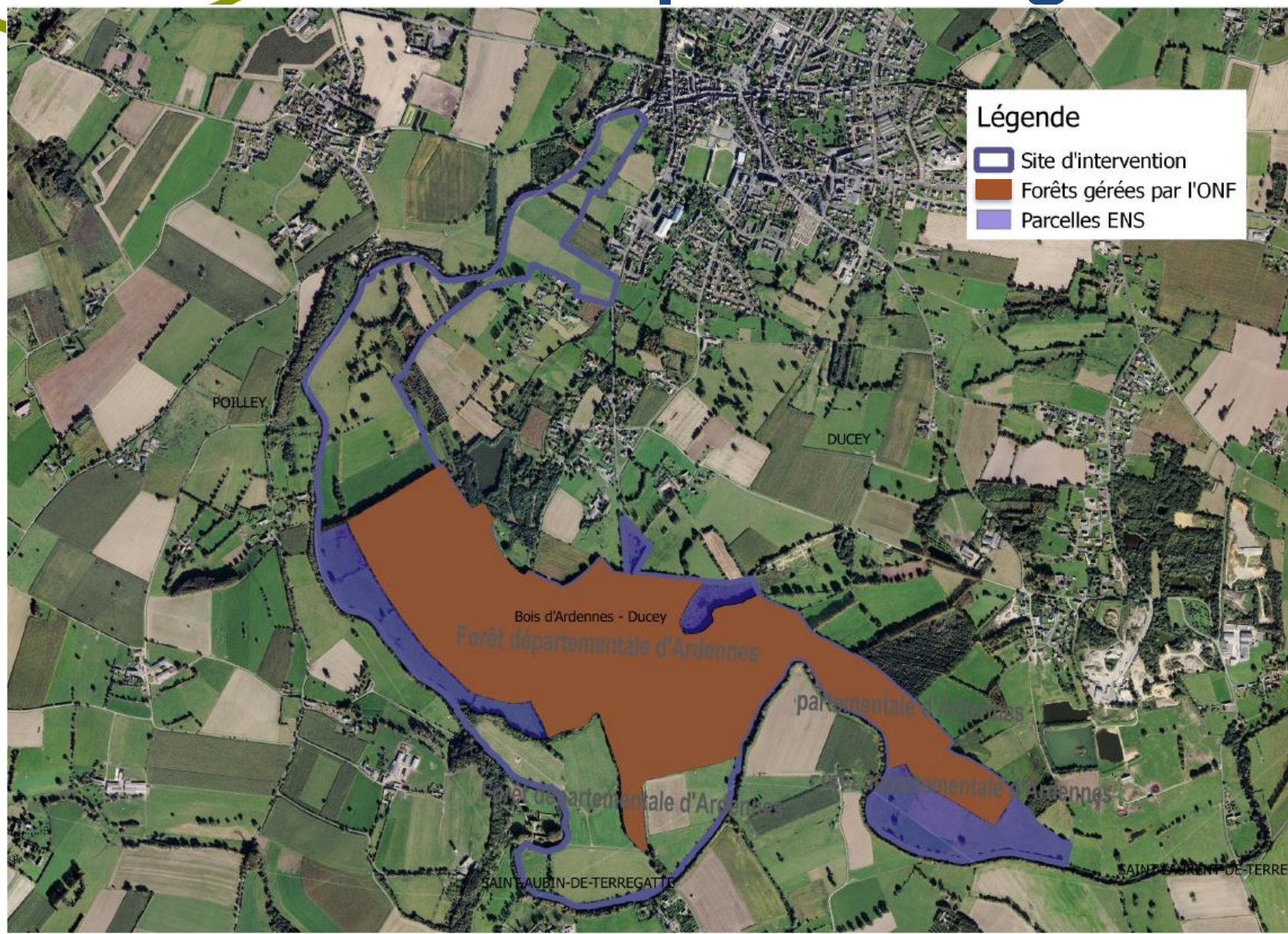
ORDRE DU JOUR

- Bilan de la gestion
- Présentation du nouvel Aménagement Forestier 2017-2036 établi par l'ONF
- Groupe de travail dans le cadre de l'actualisation du Document d'Objectifs des sites Natura 2000 de la baie du Mont Saint-Michel

Dispositif de gestion



Dispositif de gestion



Dispositif de gestion



Les habitats du Bois d'Ardennes

Dernier massif forestier de la plaine alluviale de la Sélune

Mosaïque d'habitats forestiers (5, Annexe 1 Directive)

- Chênaie hêtraie acidophile à houx
- Chênaie pédonculée acidiphile
- Chênaie subatlantique neutrophile
- Aulnaie à hautes herbes
- Lande à éricacées

Autres habitats :

- Mares forestières, étang
- Mégaphorbiaie, prairies
- Berges de la Sélune



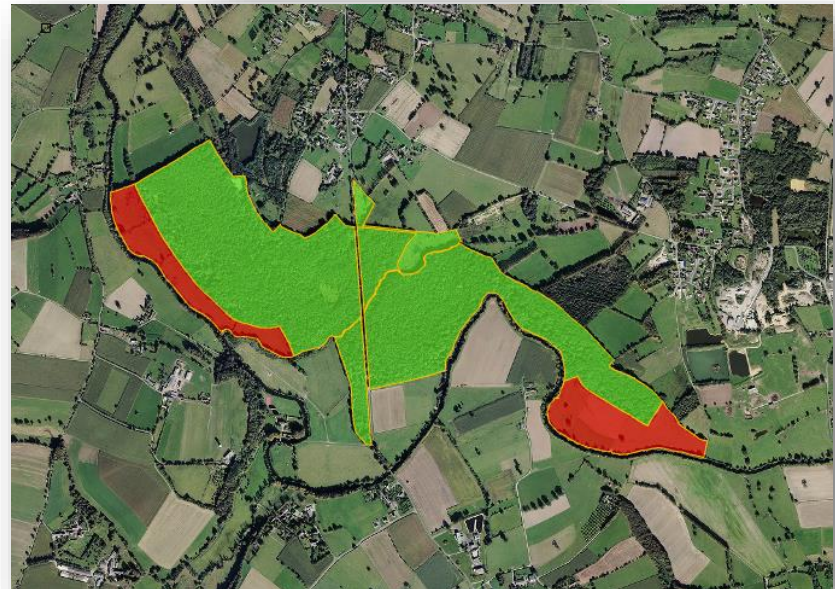
Faune et flore du Bois d'Ardennes

- 10 espèces d'amphibiens : la Salamandre, la Grenouille agile, Triton marbré (+ l'Alyte accoucheur, le Pélodyte ponctué en périphérie)
- Plus de 60 espèces d'oiseaux : Pic mar, Lorient d'Europe, Bécasse, etc.
- 14 espèces de Chauve-souris dont 4 espèces prioritaires Annexe IV : la Barbastelle, le Murin de Bechstein, le Grand murin, le Petit Rhinolophe
- Plus de 326 espèces d'insectes
- Plus de 150 espèces végétales : Isopyre faux pygamon



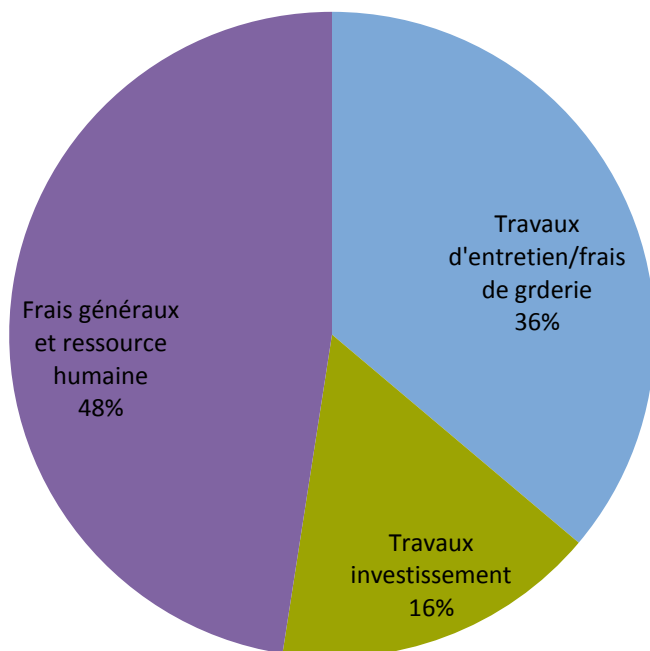
Opérations de gestion

- Entretien annuel des sentiers (SyMEL)
- Remplacement tables de pique nique 2016
- Création d'une mare 2015
- Gestion agricole
- Suivi et surveillance
- Accueil du public



Bilan financier

Dépenses annuelles 2014-2017
moyenne : 9 384 €



Recettes :

Conseil départemental et
communauté d'agglomération
Agence de l'eau
Loyers agricoles